



Das Sozialreferat im Überblick

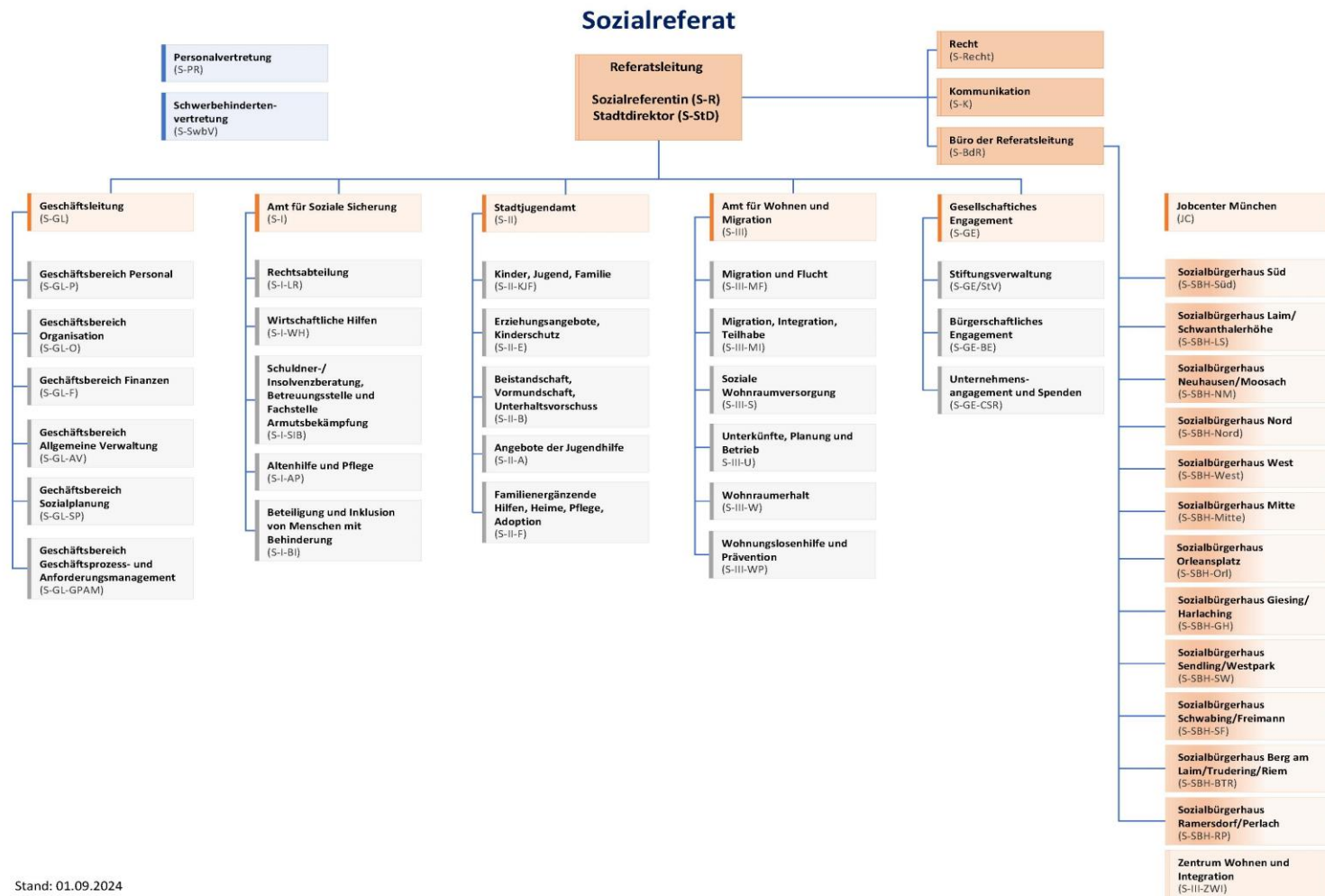


Anja Findeiß

Sozialreferat

Geschäftsleitung – Leitung Sozialplanung

Organigramm des Sozialreferats



Organisationseinheiten des Sozialreferats

- Referatsleitung
- Geschäftsleitung (S-GL)
- Amt für Soziale Sicherung (S-I)
- Stadtjugendamt (S-II)
- Amt für Wohnen und Migration (S-III)
- Sozialbürgerhäuser / Soziales (S-SBH)
- Gesellschaftliches Engagement (S-GE)

Sozialreferentin



Dorothee Schiwy

1972 geboren, Juristin, war über viele Jahre Stabschefin des damaligen Oberbürgermeisters Christian Ude, leitete ab 2014 die Verwaltung im Referat für Bildung und Sport, bevor sie im April 2016 als Stadtdirektorin zum Sozialreferat wechselte. Am 15. Juni 2016 wurde Dorothee Schiwy von der Vollversammlung des Stadtrates zur Sozialreferentin gewählt und am 23. Februar 2022 im Amt für weitere sechs Jahre bestätigt.

Stadtdirektor



Stefan Eckhardt

1977 geboren, Jurist, begann seine Karriere bei der Landeshauptstadt 2008 bei der Lokalbaukommission des Referats für Stadtplanung und Bauordnung. Im gleichen Jahr wechselte er zum Stab des früheren Oberbürgermeisters Christian Ude und war dort bis 2014 tätig. Ab Oktober 2015 leitete Stefan Eckhardt stellvertretend das Direktorium. Seit Juli 2022 ist Stefan Eckhardt Stellvertreter der Referentin.



Wir sind München – Für ein soziales Miteinander

Wir verstehen das Sozialreferat als eine lernende, sich verändernde Organisation, ein Referat, dessen Aufgabe es vor allem ist, Voraussetzungen für eine solidarische Stadtgesellschaft in Verantwortung aller zu schaffen und durch sein Tätigwerden und seine Dienstleistungen Menschen in ihren Fähigkeiten zu stärken, ihr Leben selbst zu gestalten.

Wir sind München – Für ein soziales Miteinander

Unser gesellschaftlicher Auftrag und die damit verbundene Philosophie leiten sich ab aus dem Menschenbild des Grundgesetzes, dessen Sozialstaatsgebot sowie deren Konkretisierung in den einschlägigen Gesetzen. Bestimmend für die Arbeit des Sozialreferates sind vor allem folgende grundlegende Werte:

- Soziale Gerechtigkeit
- Gleichberechtigte Teilhabe aller am gesellschaftlichen Leben mit allen Rechten und Pflichten
- Achtung der Würde und Persönlichkeit der Einzelnen
- Solidarität miteinander und Vielfalt untereinander
- Respektierung der individuellen Lebensentwürfe

Zahlen, Daten, Fakten

- Mehr als 43.500 Beschäftigte bei der Landeshauptstadt München
- 4.214 Beschäftigte im Sozialreferat (2023)
 - Davon 71,0 % weiblich
 - 46,1 % in Teilzeit
 - Durchschnittsalter 46,4 Jahre

Zahlen, Daten, Fakten

- 50 Mio Euro für offene Kinder- und Jugendarbeit
 - Davon 45,3 Mio Euro Zuschuss an Freie Träger
 - 176 geförderte Einrichtungen und Projekte
- 43 Mio Euro für Jugendsozialarbeit
 - Davon 19,9 Mio Euro Zuschuss an Freie Träger
 - 289 geförderte Einrichtungen

Zahlen, Daten, Fakten

- Soziale Einrichtungen für Wohnungslose
 - 75 Mio Euro Wohnungslosenhilfe gesamt
 - 5250 akut wohnungslose Personen im Sofortunterbringungssystem
 - 850 Plätze im Übernachtungsschutz
- Münchenstift
 - 1,6 Mio Euro Finanzhilfen der LHM
 - Stellte 2022 insgesamt 2.784 Plätze zur Verfügung

Zahlen, Daten, Fakten

Altenhilfe

- 15,8 Mio Euro Zuschuss für die Alten- und Service-Zentren (ASZ)
- 33 ASZ und 15 Beratungseinrichtungen für ältere Menschen und Angehörige
- Ca. 21.000 Beratungen für ältere Menschen
- 1,9 Mio Euro Zuschuss für Beratungen
- 201.000 Menschen nutzen die Angebote der Altenhilfe

➤ Die Informationen der letzten drei Folien sind aus dem Jahr 2020.



Vielen Dank für Ihre Aufmerksamkeit!